

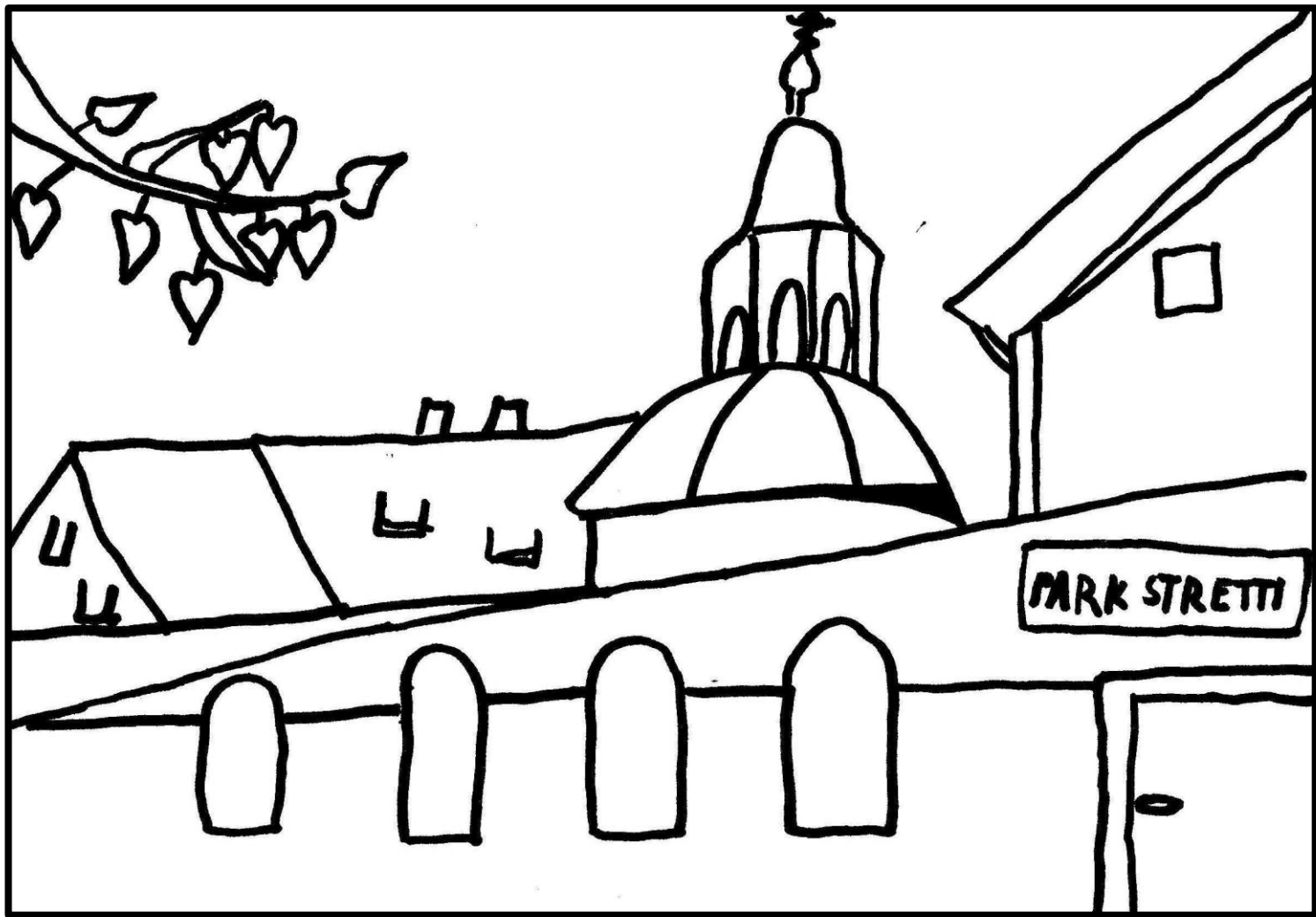
OMALOVÁNKY PLASY 1 2 3



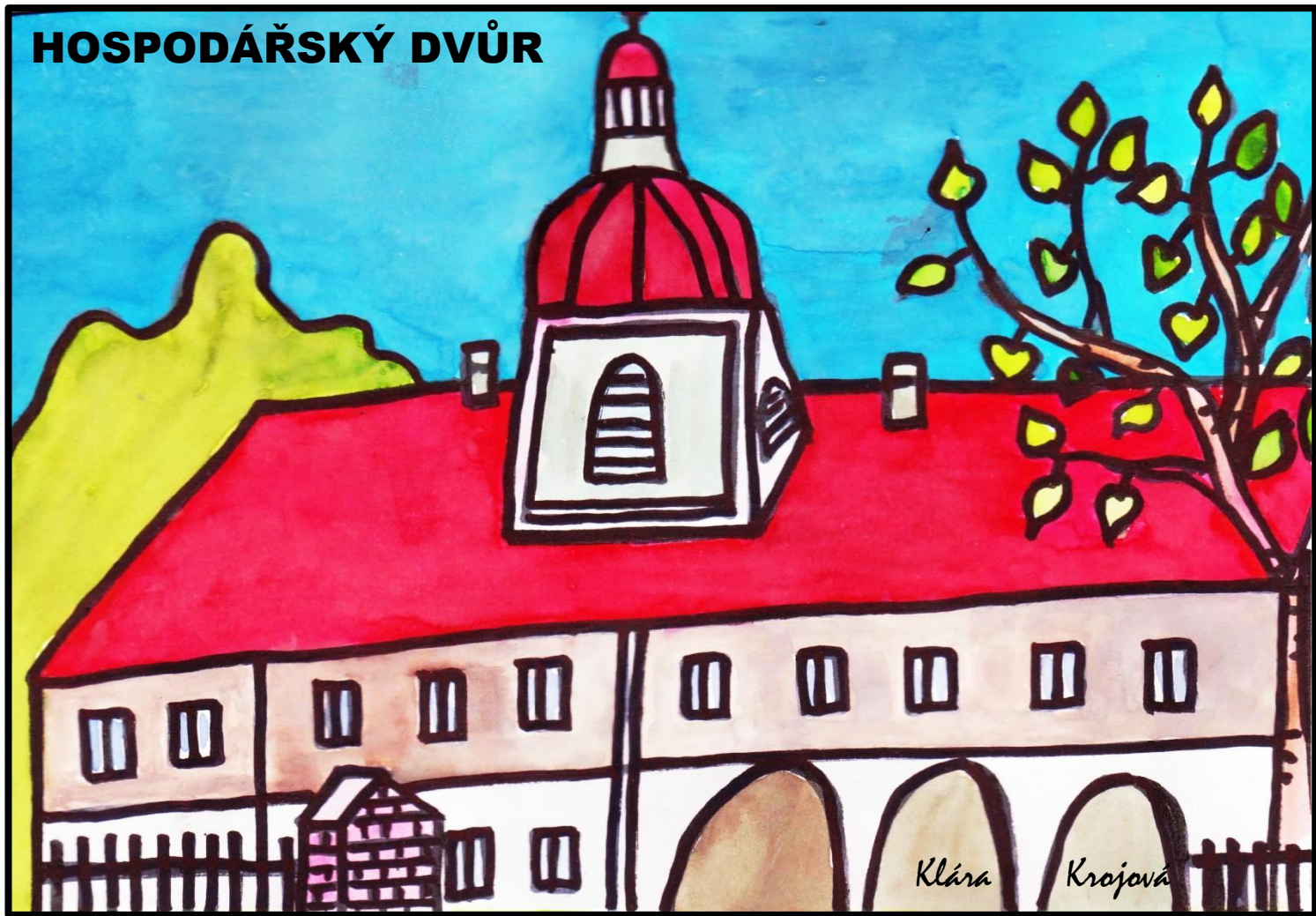
KONVENT

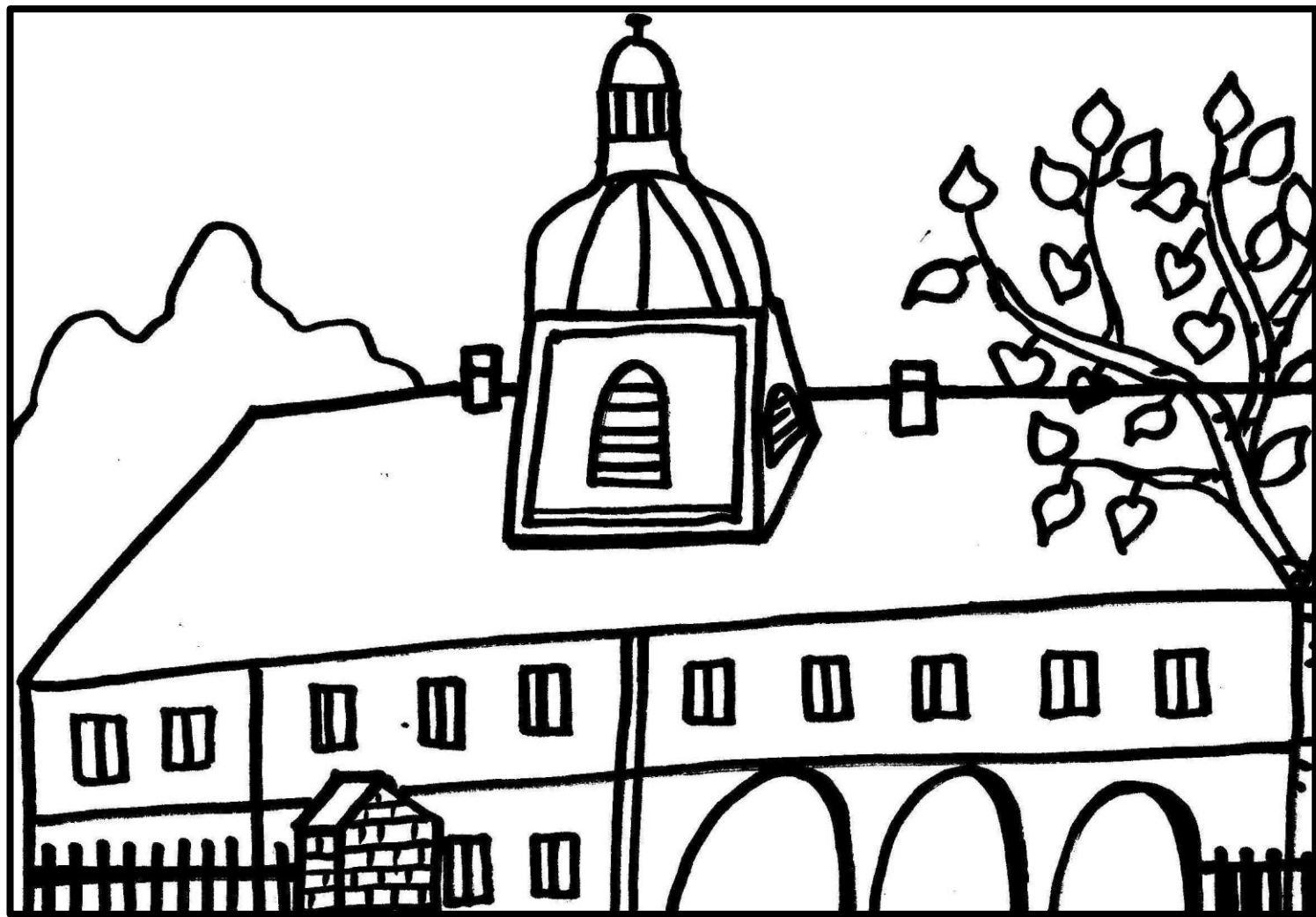


Katerina Sklenářová



HOSPODÁŘSKÝ DVŮR

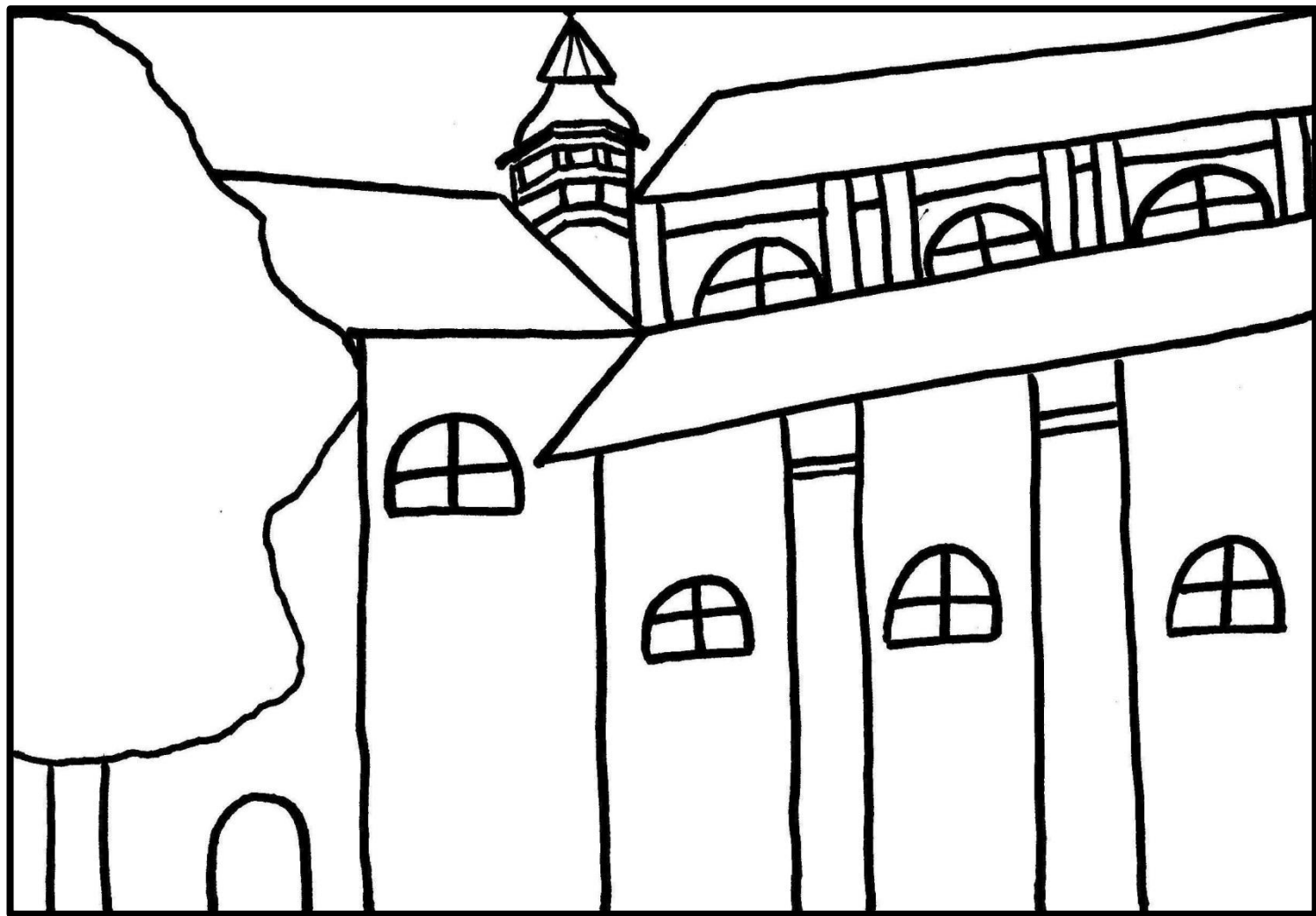




KOSTEL NANEBEVZETÍ PANNY MARIE



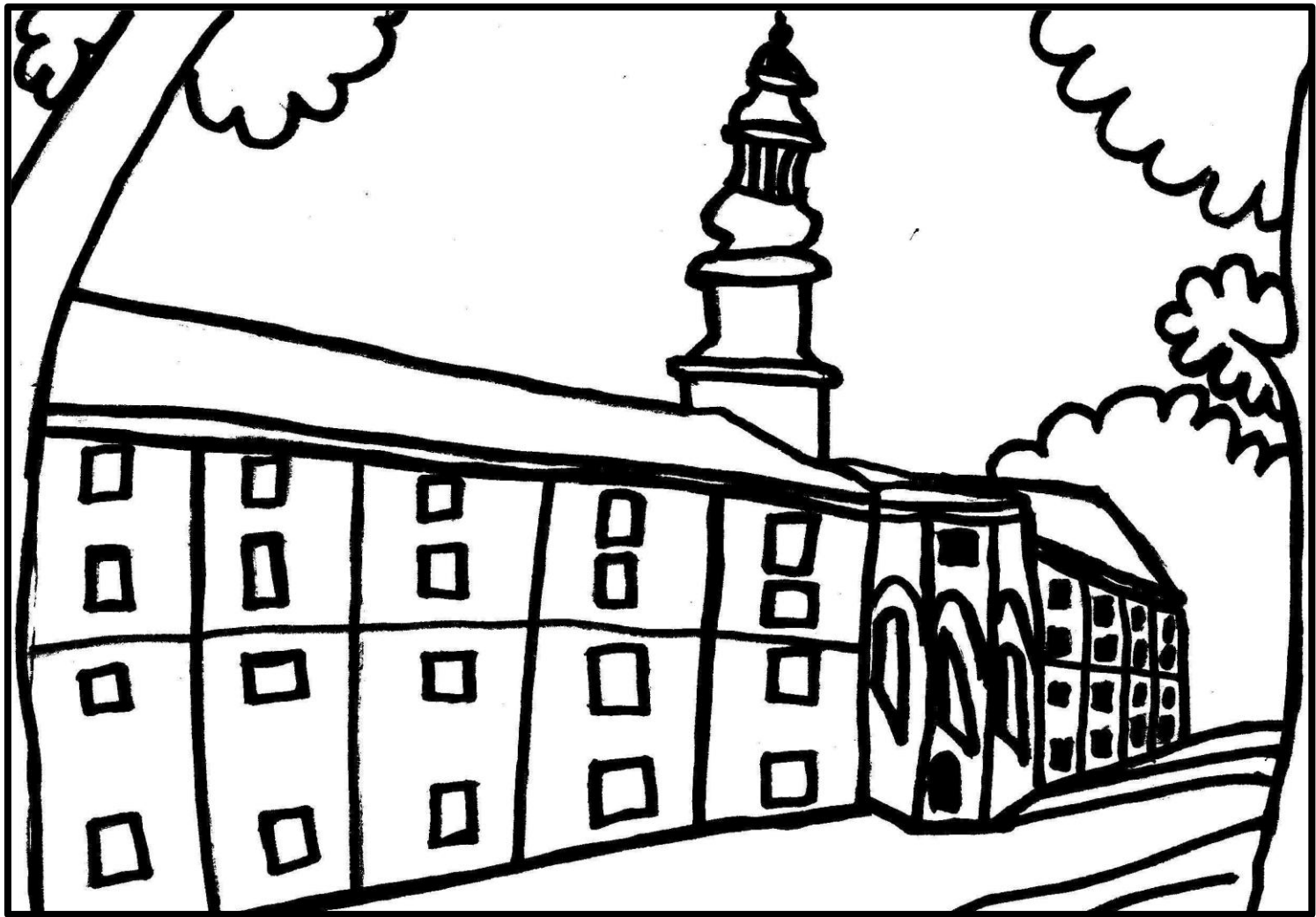
Zuzana Krejčová



SÝPKA



Kateřina Mendlová



KOSTEL SVATÉHO VÁCLAVA

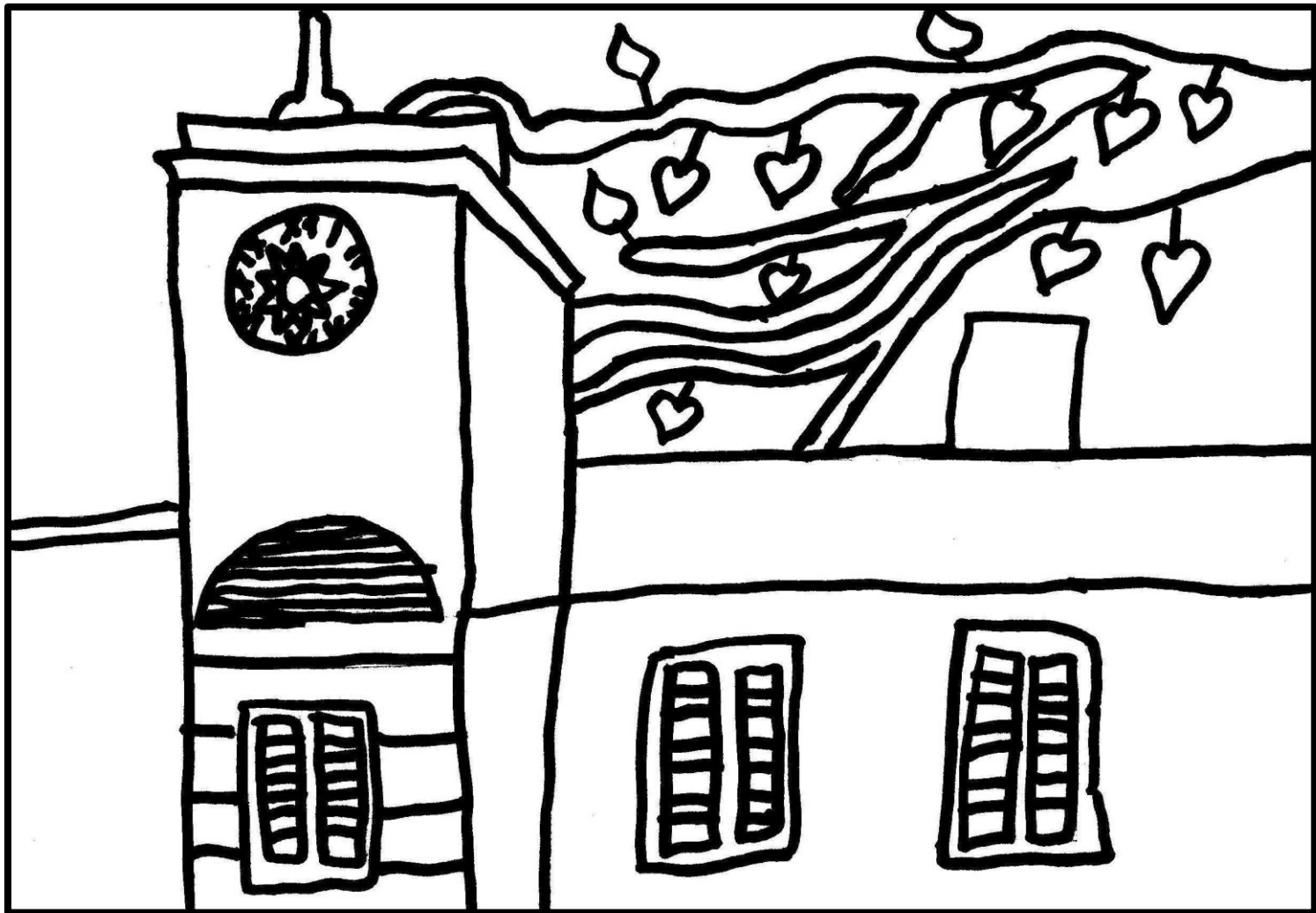


Alexandra Pehárková



PLASKÁ HUŤ



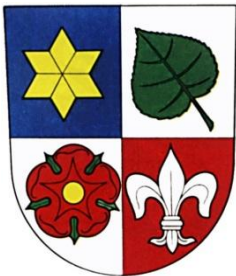


HOSPODÁŘSKÝ DVŮR



Eliška Popelová





PLASY vyrostly okolo cisterciáckého kláštera v romantickém údolí řeky Střely. Jako rok založení kláštera se uvádí letopočet 1144, kdy kníže Vladislav II. nechal založit opatství v místě bývalého knížecího dvora řečeného „Plaz“. Odtud pravděpodobně pochází název města nebo také podle typů polí ve svazích kotliny, kterým se říkalo plasa.

Kláster – komplex budov obehnaný ohradní zdí, uvnitř se nachází vše, co mniši potřebují, aby nemuseli klášter opouštět, dnešní vzhled kláštera je převážně barokní.

Konvent – největší budova celého kláštera, sloužila jako obytná budova mnichů. Celý konvent je postaven na přibližně 5100 dubových pilotách (kůly zaražené do země), na kterých je položen rošt z dubových trámů. Unikátní větrací a přetlakový vodní systém udržuje dubovou konstrukci neustále pod vodou, aby byla zachována její stabilita.

Kostel Nanebevzetí Panny Marie – nejdůležitější a nejstarší budova klášterního areálu z roku 1204, významným prvkem kostela je dochované barokní vybavení, především zrestaurované varhany z roku 1688.

Prelatura – původně sídlo představeného kláštera (opata), v 19. století přestavěna kancléřem Metternichem na zámek.

Sýpka – třípatrová budova s raně gotickou patrovou Královskou kaplí. Ve střední části věže je barokní hodinový stroj, který je dodnes denně ručně natahován. Sýpka sloužila k uchování zásob.

Kostel svatého Václava – hřbitovní kostel, v 19. století přestavěn na hrobku Metternichů. Dnes je horní část původního kostela využívána jako smuteční obřadní síň.

Hospodářský dvůr – budova s chlévy a stájemi sloužící jako provozní zázemí kláštera.

Plaská huť – vysoká pec s provozní budovou, dnes upravená převážně k obytným účelům. Uvnitř se nachází výstavní síň zaměřená na historii výroby litiny v Plasích.

Vydala Městská knihovna v Plasích ve spolupráci se ZUŠ Plasy a klášterem Plasy.

Výtvarné práce žáků ZUŠ Plasy pod vedením Mgr. Hany Škopové. Titulní strana: Patrik Hübner

